

# 365 DIAS

COMPROMETIDOS COM PORTUGAL



# 115 anos junto dos grupos mais vulneráveis

Em colaboração com centenas de entidades e milhares de voluntários, a Fundação “la Caixa” realiza um trabalho conjunto para lutar contra a pobreza e a exclusão social, dar as mesmas oportunidades a todos e a todas, garantir uma vida saudável e promover o bem-estar.



## EMPREGO



# O melhor trabalho do mundo: ajudar a encontrar trabalho

A Fundação "la Caixa" promove programas e iniciativas para apoiar pessoas vulneráveis com dificuldade em aceder a um emprego.



O progresso de uma sociedade mede-se pela igualdade de oportunidades laborais que oferece. O Programa de Integração laboral da Fundação "la Caixa" faz a ponte entre entidades sociais e empresas, contribui para a sensibilização, procura ativamente oportunidades laborais e fomenta a responsabilidade social nas empresas.

O programa **Incorpora** da Fundação "la Caixa" é dirigido a pessoas em situação vulnerável, tais como vítimas de violência doméstica, deficientes, pessoas com transtorno mental, jovens e maiores de 45 anos. Entre as suas principais linhas de ação, destacam-se o **Autoemprego**, dirigida a pessoas em risco de exclusão social com capacidade empreendedora e ideias de negócio, e o **Reincorpora**, que oferece aos reclusos a oportunidade de construir um novo futuro, plenamente integrado na sociedade, através de itinerários personalizados. A Fundação "la Caixa" também promove projetos para pessoas com deficiência ou em situação de vulnerabilidade social através do **Concurso de Inserção Sociolaboral**.

**Empresas com Aura.** Ato de celebração do 30º aniversário da Aura Fundación, primeira entidade de Espanha a utilizar a metodologia de "Emprego com Apoio" na empresa para pessoas com deficiência intelectual, e que colabora com o Programa Incorpora da Fundação "la Caixa" desde o seu início, com um total de 400 contratos de trabalho celebrados.

## ➔ INTEGRAÇÃO LABORAL 2019

532  
ENTIDADES  
SOCIAIS

98.944  
PESSOAS  
ATENDIDAS

43.757  
PESSOAS  
INTEGRADAS

14.198  
EMPRESAS  
CONTRATANTES

## ➔ AUTOEMPREGO 2019

1.356  
MICROEMPRESAS  
CRIADAS

O programa **Fundação "la Caixa" Emprego Jovem**, cofinanciado pelo Fundo Social Europeu e a Fundação "la Caixa", realizou em 2019 um concurso dirigido a empresas que contratam jovens entre os 16 e os 29 anos, inscritos no sistema nacional de garantia juvenil em Espanha. Graças ao programa, mais de 1.800 jovens tiveram acesso a um emprego estável e de qualidade. 74% dos contratos foram sem termo.

A **'Jornada Incorpora saúde mental. Mente Aberta à inclusão laboral'** realizou-se este ano no CaixaForum Barcelona. O mundo empresarial foi incentivado a tornar-se num agente ativo de saúde. Mais de 14.500 pessoas com problemas de saúde mental conseguiram trabalho graças ao programa de inserção sociolaboral da Fundação "la Caixa". —

## Na primeira pessoa



**JUDIT, 27 anos.** Pastelera em Noguera Bosch.

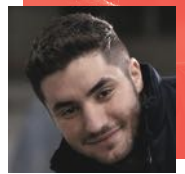
Programa Fundação "la Caixa" Emprego Jovem.

«Quando acabei o estágio aceitaram-me aqui e, como sabia que queria ser pastelera, fiquei».

**IOAN.** Especialista em Metalics.

Programa Fundação "la Caixa" Emprego Jovem.

«Como gosto do que faço, acordo todas as manhãs com entusiasmo e vontade de ir trabalhar».



**JESSÉ HIDALGO.** Empregado em Josep de la Cruz SL.

Programa Incorpora Saúde Mental de Fundação "la Caixa".

«O meu objetivo na empresa é ser cada vez mais autónomo e assumir mais responsabilidades para retribuir a oportunidade que me deram e, a nível pessoal, ser autónomo».

**JOHN GRIFFITHS.** Perito em gestão de stress laboral.

Jornada Incorpora saúde mental. Mente Aberta à inclusão laboral', este ano, no CaixaForum Barcelona

«O trabalho é um bom lugar para proteger a saúde mental, considerando que dois terços dos adultos passam, pelo menos, metade do seu tempo ativo a trabalhar».



## Incorpora Portugal

O programa Incorpora da Fundação "la Caixa" facilitou em 2019, em Portugal, um total de 1.000 empregos a pessoas em risco ou situação de exclusão, graças à colaboração de 427 empresas. Por outro lado, a Fundação "la Caixa" aumentou de 33 para 46 o número de entidades sociais encarregadas de promover a contratação destas pessoas por empresas portuguesas socialmente responsáveis. Essas entidades encontram-se em Lisboa (14), Porto (9), Coimbra (5), Setúbal (5), Faro (5), Beja (3), Viseu (3) e Évora (2). As pessoas em risco são jovens NEET (que não estudam nem trabalham), desempregados de mais de 45 anos, ex-reclusos, ex-toxicodependentes, vítimas de violência doméstica e deficientes. O Instituto do Emprego e Formação Profissional colaborou no processo de seleção de entidades do Incorpora em Portugal e prestou apoio no processo de implementação do programa no país.

### Na primeira pessoa

«Agora tudo é muito mais fácil: tenho trabalho, chega-me para viver e sinto-me útil».

Rafaella. Sub-chefe em Alhos e Bugalhos.

«O meu tempo mudou radicalmente em relação a quando estava desempregado. Necessitava desta mudança».

André. Responsável de Merchandising em Brico Depôt Loures.

➔ REINCORPORA 2019

**3.158**  
ITINERÁRIOS  
INICIADOS

➔ INCORPORA PORTUGAL 2019

**46**  
ENTIDADES  
SOCIAIS

**104**  
TÉCNICOS

**4.182**  
PESSOAS  
ATENDIDAS

**1.000**  
INSERÇÕES

**427**  
EMPRESAS  
CONTRATANTES