

365 DIES

PERSONA A PERSONA



SOCIAL I POBRESA I COOPERACIÓ

115 anys amb els col·lectius més vulnerables

En col·laboració amb centenars d'entitats i milers de voluntaris, la Fundació "la Caixa" duu a terme un treball conjunt per lluitar contra la pobresa i l'exclusió social, donar les mateixes oportunitats a tothom, garantir una vida sana i promoure el benestar en general.



OCUPACIÓ



La millor feina del món: ajudar a trobar feina

La Fundació "la Caixa" impulsa programes i iniciatives orientades a ajudar persones vulnerables que tenen dificultat per accedir a una feina.



El progrés d'una societat es mesura per la igualtat d'oportunitats laborals que ofereix. El Programa d'Integració laboral de la Fundació "la Caixa" actua com a pont entre entitats socials i empreses, contribueix a la sensibilització, busca activament oportunitats laborals i fomenta la responsabilitat social en les empreses.

Incorpora de la Fundació "la Caixa" està dirigit a persones vulnerables, com ara víctimes de violència de gènere, persones amb discapacitat, trastorn mental, joves i majors de 45 anys. Entre les seves principals línies d'actuació, destaquen **Autoocupació**, dirigida a persones en risc d'exclusió social amb capacitat emprenedora i idees de negoci, i **Reincorpora**, que ofereix als interns l'oportunitat de construir un futur nou plenament integrat en la societat a través d'itineraris personalitzats. Així mateix, la Fundació "la Caixa" promou projectes per a persones amb discapacitat o situació de vulnerabilitat social mitjançant la **Convocatòria d'inserció sociolaboral**.

Empreses amb Aura. Acte de celebració del 30 aniversari d'Aura Fundación, primera entitat d'Espanya a utilitzar la metodologia de l'«Ocupació amb Suport» en l'empresa per a persones amb discapacitat intel·lectual, i que col·labora amb el Programa Incorpora de la Fundació "la Caixa" des del seu inici, amb un total de 400 contractes.

➔ INTEGRACIÓ LABORAL 2019

532
ENTITATS
SOCIALS

98.944
PERSONES
ATESES

43.757
PERSONES
INTEGRADES

14.198
EMPRESSES
CONTRACTANTS

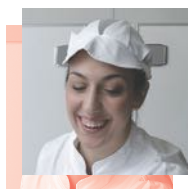
➔ AUTOOCUPACIÓ 2019

1.356
MICROEMPRESSES
CREADES

El programa "la Caixa" Ocupació Jove, cofinançat pel Fons Social Europeu i la Fundació "la Caixa", ha completat aquest 2019 la convocatòria dirigida a empreses que contracten joves entre 16 i 29 anys inscrits en el sistema nacional de garantia juvenil. Gràcies al programa, més de 1.800 joves han pogut accedir a una ocupació estable i de qualitat. El 74% dels contractes han estat indefinits.

Caixaforum Barcelona ha acollit enguany la **Jornada Incorpora salut mental. Ment Oberta a la inclusió laboral**, en la qual s'ha animat el món empresarial a convertir-se en agent actiu de salut. Més de 14.500 persones amb problemes de salut mental han aconseguit feina, gràcies al programa d'inserció sociolaboral de la Fundació "la Caixa". —

En primera persona



JUDIT, 27 anys. Patissera a Noguera Bosch.

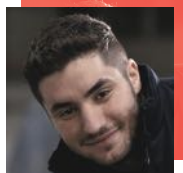
Programa "la Caixa" Ocupació Jove.

«**Quan vaig acabar les pràctiques em van agafar aquí i, com que sabia que volia ser pastissera, m'hi he quedat**».

IOAN. Especialista a Metalics.

Programa "la Caixa" Ocupació Jove.

«**Com que m'agrada el que faig, em desperto cada matí amb ganes d'anar a treballar i amb il·lusió**».



JESSÉ HIDALGO. Treballador a Josep de la Cruz SL.

Programa Incorpora Salut Mental de la Fundació "la Caixa".

«**El meu objectiu a l'empresa és ser més autònom i assumir més responsabilitats, per tornar l'oportunitat que m'han donat i, en la vida personal, independitzar-me**».



JOHN GRIFFITHS. Expert en gestió de l'estrès laboral.

Jornada Incorpora salut mental. Ment Oberta a la inclusió laboral, enguany, a CaixaForum Barcelona.

«**La feina és un bon lloc per protegir la salut mental, ja que dos terços dels adults passem, almenys, la meitat del temps actiu treballant**».



Incorpora Portugal

El Programa Incorpora de la Fundació "la Caixa" ha facilitat, el 2019, un total de 1.000 ocupacions a Portugal a persones en risc o situació d'exclusió, gràcies a la col·laboració de 427 empreses. A més, la Fundació "la Caixa" ha incrementat de 33 a 46 el nombre d'entitats socials encarregades de promoure la contractació per part de les empreses portugueses socialment responsables. Aquestes entitats són de Lisboa (14), Porto (9), Coimbra (5), Setúbal (5), Faro (5), Beja (3), Viseu (3) i Évora (2). Les persones en risc són joves NEET (que no estudien ni treballen), aturats de més de 45 anys, expresoners, exdrogoaddictes, víctimes de violència domèstica i persones amb discapacitat. L'Institut do Emprego e Formação Profissional ha col·laborat en el procés de selecció d'entitats d'Incorpora a Portugal, alhora que brinda suport en el procés d'implementació del programa al país.

En primera persona

«**Ara tot és molt més fàcil: tinc una feina, en tinc prou per viure i em sento útil**».

Rafaella. Sotscap a Alhos e Bugalhos.

«**El meu temps d'aturat ha canviat radicalment. Necessitava aquest canvi**».

André. Responsable de Marxandatge a Brico Depôt Loures.

➔ REINCORPORA 2019

3.158
ITINERARIS
INICIATS

➔ INCORPORA PORTUGAL 2019

46
ENTITATS
SOCIALS

104
TÈCNICS

4.182
PERSONES
ATESES

1.000
INSERCIONS

427
EMPRESSES
CONTRACTANTS